

1077 - Port. 669

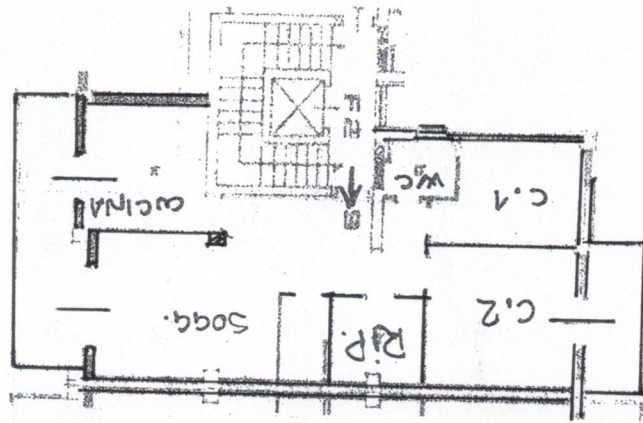
APPARTAMENTO Mq. 95.00

SOGGIORNO - CUCINA - 2 CATERE - W/C E RISTORANTE

2 BALCONI

PROPRIETA' DITTA

NUOVA STRADA DI P.R.



ZONA DISABICO "C" "D"

PROPRIETA' EDILFLORA S.p.A.

H. M. 3.00

PIANO ATTICO #2/9

Traff. 60000